

AG29

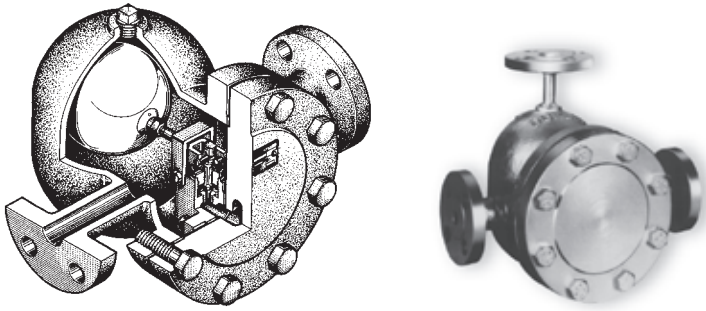
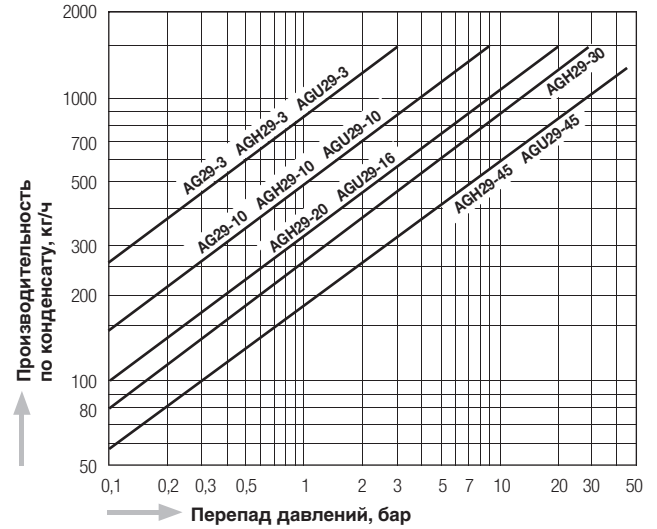


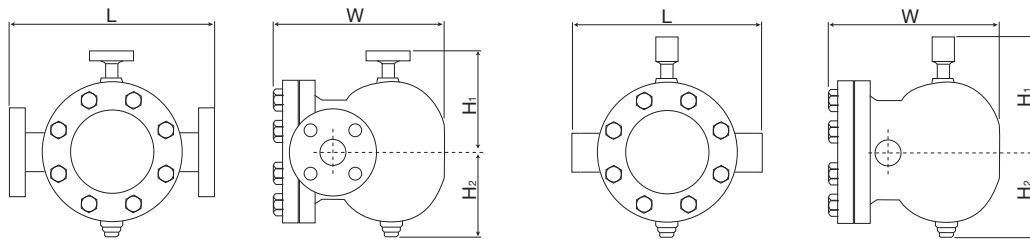
График производительности AG29, AGH29, AGU29



Размеры

AG29, AGH29, AGU29

AGH29W, AGU29W



Модель	Тип присоединения	Ду	Рабочий диапазон давлений бар	Максимальная рабочая температура °С	Размеры, мм				Материал корпуса JIS/ASME	Масса кг
					L	H1	H2	W		
AG29 - 3 10	Фланцы JIS, ASME, DIN	15 – 25	0,1 – 3	300	340	200	120	260	FCD450	26
			0,1 – 9,7							
AGH29 - 3 10 20 30 45	Фланцы JIS, ASME, DIN	15 – 25	0,1 – 3	400	340 ½" – 1"	200	120	260	SCPH2	28,0* 1½" – 1"
			0,1 – 10							
			0,1 – 20							
			0,1 – 29							
AGH29W - 20 30 45	Муфта под сварку ASME, DIN	½" – 1"	0,1 – 3	400	280	200	120	260	SCPH2	25,5
			0,1 – 10							
			0,1 – 20							
			0,1 – 29							
AGU29 - 3 10 16 45	Фланцы JIS, ASME, DIN	15 – 25	0,1 – 3	400	340 ½" – 1"	200	120	260	SCS13A	28,0* 1½" – 1"
			0,1 – 10							
			0,1 – 16							
			0,1 – 45							
AGU29W - 3 10 16 45	Муфта под сварку ASME, DIN	½" – 1"	0,1 – 3	400	280	200	120	260	SCS13A	25,5
			0,1 – 10							
			0,1 – 16							
			0,1 – 45							

*В зависимости от исполнения фланца, вес может меняться.